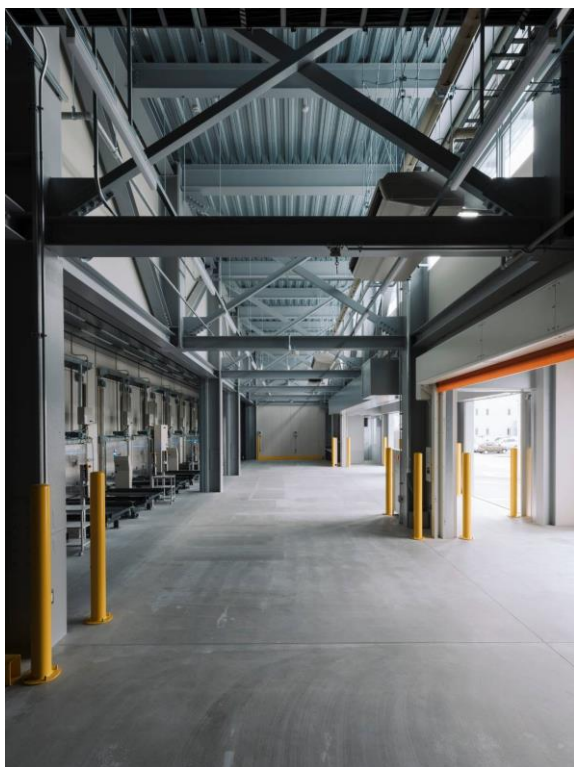


## －若手建築家の取り組みから考えるこれからのCM－

**会場** 株式会社伊藤建築設計事務所  
6階 LECホール  
名古屋市中区丸の内一丁目15番15号  
ウェビナー併用  
※参加方法の詳細は次頁以降を参照

**定員** 対面 30名 / ウェビナー 100名  
※いずれも先着順で、定員になり次第、  
締め切りとなります。



### 伊藤 維

伊藤維建築設計事務所 代表  
名古屋造形大学 准教授  
1985年 岐阜県本巣市生まれ  
2008年 東京大学卒業  
2016年 ハーバードデザイン大学院 修了  
2017-20年 スイス連邦工科大学チューリッヒ校 助手



**参加費** 対面・WEB参加ともに以下の通りです。  
●学生 無料  
●一般（日本CM協会会員・非会員共）  
2,000円（税込）

**申込み** ●対面参加の方  
次頁の申込用フォームでお申込みください。  
10月22日締切です。  
●WEB参加の方  
次々頁の申込用URLでお申込みください。  
10月22日締切です。

**CPD** CCMJ資格者の方は、6ポイントが付与されます。（別途申請が必要です。）

## PROGRAM

18:30 伊藤 維

「House ⇄ Shed ⇄ Field 組み替える事物と風景」

19:45 質疑応答

# ■ WEB参加の方（申込締切：10月22日）

## 東海支部 C M セミナー（10月24日開催） 申込・参加方法

### 【セミナーの申込み】

・以下の「Peatix（ピーティックス）」の申込用 URL より手続きをお願い致します。

<https://cmtokai20241024.peatix.com>

・Peatixのアカウントをお持ちでない方は「<https://peatix.com/>」で作成後に申込みをお願いします。

・お使いのシステム仕様等で、Peatixのアクセスに支障がある方は [tokai@cmaj.org](mailto:tokai@cmaj.org) にお問合せ下さい。

### 【当日の参加方法】

①登録いただいたPeatixのアカウントでログイン後、「マイチケット」を選択してください。



②「マイチケット」から対象セミナーの「イベントに参加」のアイコンをクリックしてください。



③「イベントに参加」のアイコンか ZOOM ウェビナーの URL をクリックすると参加可能となります。

